

**NATISONE
VIAGGI**

www.natisoneviaggi.it

CAI – Sezione di Cividale

TREKKING SARDEGNA

27 maggio – 01 giugno 2017

1° giorno - domenica 27 maggio 2018: CIVIDALE – VENEZIA – OLBIA – ORGOSOLO – SANTA MARIA NAVARRESE

ore 02,30 partenza in pullman per l'aeroporto di Venezia – formalità d'imbarco e partenza con volo diretto delle 06,30 per Olbia – ore 07,50 arrivo a Olbia e trasferimento in pullman privato a Orgosolo – visita guidata del paese, famoso per la sua tradizione, i murales e le botteghe artigiane – pranzo con i pastori – nel pomeriggio trasferimento a Santa Maria Navarrese e sistemazione in hotel – cena in ristorante - pernottamento -

2° giorno - lunedì 28 maggio 2018: CALA GOLORITZE'

5 ore - grado di difficoltà E – dislivello salita m 700, discesa m 700

prima colazione in hotel e incontro con guida – trsf a Baunei e partenza a piedi per Cala Goloritzè – discesa attraverso Sella Salinas, punto panoramico dal quale si può ammirare la Cala da 450 metri di altezza – visita di un ovile tipico – si proseguirà in discesa fra maestosi lecci secolari fino alla splendida spiaggia, con l'imponente arco di roccia proteso sul mare e la guglia calcarea di Punta Caroddi, meta di freeclimbers da tutta Europa – pranzo al sacco e sosta nella Cala – in serata rientro a piedi al Golgo e trasferimento a Santa Maria Navarrese – cena in ristorante – pernottamento in hotel -

3° giorno – martedì 29 maggio 2018: GORROPU

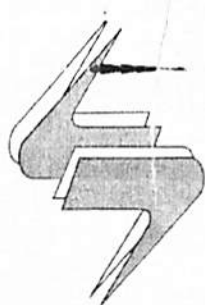
5 ore - grado di difficoltà E – dislivello salita m 100, discesa m 750

prima colazione in hotel e incontro con guida – trasferimento in fuoristrada per Genna Silana – inizio escursione a piedi per Gorropu, attraverso un bosco di lecci secolari – visita della gola di Gorropu, enorme canyon scavato nella piattaforma calcarea del Rio Flumineddu - pranzo al sacco – in serata continuazione a piedi per Su Congiadeddu – trasferimento in fuoristrada a Santa Maria Navarrese – cena in ristorante – pernottamento in hotel -

4° giorno - mercoledì 30 maggio 2018: CALA SISINE

5 ore - grado di difficoltà EE – dislivello salita m 350, discesa m 600

prima colazione in hotel e incontro con guida – trsf in fuoristrada a Cala Sisine, attraversando l'altopiano di Golgo verso la località Ololbissi – partenza a piedi lungo la mulattiera panoramica che sovrasta la costa permettendo di ammirare tutto il Golfo di Orosei e una vasta porzione del massiccio calcareo dell'entroterra – lungo il sentiero troverete alcuni ovili tipici e scoprirete le ingegnose scorte d'acqua raccolte dai pastori negli anfratti delle rocce – arrivo alla parte finale della spettacolare Codula di Sisine e quindi alla spiaggia – pranzo al sacco a Cala Sisine e tempo a disposizione in spiaggia – in serata rientro a piedi alla Località Pianu e Murta (circa 2 km) – rientro in fuoristrada a Santa Maria Navarrese – cena in ristorante – pernottamento in hotel -



**NATISONE
VIAGGI**

www.natisoneviaggi.it

5° giorno - giovedì 31 maggio 2018: ISPULIGIDENIE – CALA MARIOLU

4 ore - grado di difficoltà EE – dislivello salita m 200, discesa m 550

prima colazione in hotel e incontro con guida – trasferimento in fuoristrada per Ispuligidenie fino alla località Piredda – proseguimento a piedi passando dallo spettacolare arco di roccia calcarea e attraversando una scala di ginepro sospesa nel vuoto, antico passaggio dei pastori di Baunei, ci inoltriamo nella foresta di lecci che sovrasta la costa, con alcuni rari esemplari di carpino nero – pranzo al sacco e sosta nella spiaggia – nel pomeriggio rientro in gommone a Santa Maria Navarrese – cena in ristorante – pernottamento in hotel -

6° giorno - venerdì 01 giugno 2018: PEDRA LONGA

5 ore - grado di difficoltà E – dislivello salita m 350, discesa m 750

prima colazione in hotel e incontro con guida – trsf a in fuoristrada per Us Piggius – partenza a piedi per Pedra Longa, visita all'ovile Us Piggius, percorrendo la stretta e panoramica Cengia Giradili, che da 650 metri aggira la falesia e scende fino al mare – pranzo al sacco presso la sorgente di forrola e sosta nella spiaggia – nel pomeriggio si continua a piedi lungo il sentiero costiero che conduce a Santa Maria Navarrese – cena in ristorante – pernottamento in hotel -

7° giorno – sabato 01 giugno 2018: SANTA MARIA NAVARRESE – OLBIA – VENEZIA - CIVIDALE

ore 06,00 trsf all'aeroporto di Olbia – formalità d'imbarco e partenza con volo diretto delle ore 11,10 per Venezia – ore 12,30 arrivo a Venezia e trasferimento con pullman privato a Cividale

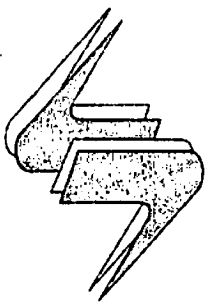
QUOTE DI PARTECIPAZIONE:

€ ~~1.150~~,00 min. 20 partecipanti

ISCRIZIONI E PAGAMENTI: le iscrizioni saranno raccolte c/o la Natisone Viaggi con il contestuale pagamento dell'acconto di € 350,00 (presentarsi con carta d'identità e codice fiscale/tessera sanitaria) – il saldo (€ 820,00) dovrà essere versato entro il 07.05.2018

LE QUOTE COMPRENDONO:

- trasferimenti Cividale – aeroporto Venezia e ritorno con bus privato
- volo di linea Venezia – Olbia – Venezia, tasse, bagaglio a mano e bagaglio in stiva inclusi *
- trasferimenti con bus privato da/per apt di Olbia
- 6 giorni di Guida escursionistica/ambientale
- trasferimenti in fuoristrada (o comunque con mezzi privati) dall'hotel ai punti di inizio escursioni
- trasferimenti in gommone/barcone da Cala Mariolu a Santa Maria Navarrese
- pranzi al sacco durante le escursioni
- 6 notti in camera doppia Hotel 3***
- 6 colazioni in Hotel
- 6 cene (0,5 l acqua e 0,25 l vino inclusi)
- Pranzo con i pastori ad Orgosolo
- assicurazione medico bagaglio.



**NATISONE
VIAGGI**

www.natisoneviaggi.it

SUPPLEMENTI:

- sistemazione in camera singola € 140,00
- assicurazione annullamento (per motivi di salute documentati, dettagli c/o Natisone Viaggi € 55,00)

LE QUOTE NON COMPRENDONO: gli ingressi (Cala Goloritzè € 6,00 – Gorropu € 5,00), le mance, gli extra in genere, tutto quanto non espressamente indicato nel programma di viaggio ed alla voce “la quota comprende”

*** BAGAGLI:**

- Bagaglio a mano: La valigia che viaggia con te in cabina deve essere al massimo alta 55 cm, larga 40 cm e profonda 20 cm. La borsa può misurare fino a 35 cm di altezza, 20 cm di larghezza e 20 cm di profondità.

Att.ne: nel bagaglio a mano non si possono portare liquidi maggiori di 100ml. Se ci sono tali liquidi (fino a 100 ml) inserirli all'interno di una busta di plastica, trasparente e richiudibile

- Bagaglio in stiva: 20 kg

RECESSO – ANNULLAMENTO:

Qualora il viaggiatore intenda recedere dal contratto, qualunque sia il motivo della rinuncia, avrà diritto al rimborso della somma versata nella seguente misura: (sabato e festivi esclusi dal computo) al netto delle seguenti penali:

-solo la quota di iscrizione (se non prevista euro 20 per spese agenzia) fino a 60 giorni prima della partenza

-10% della quota per rinunce fino a 30 giorni lavorativi prima della partenza,

-25% della quota fino a 21 giorni lavorativi prima della partenza

-50% della quota fino a 11 giorni lavorativi prima della partenza

-75% della quota fino a 3 giorni lavorativi prima della partenza

-nessun rimborso dopo tale termine.

Per tutte le combinazioni nessun rimborso sarà accordato a chi non si presenterà alla partenza o interromperà il viaggio a partenza già avvenuta, così pure nessun rimborso spetterà a chi non potesse effettuare il viaggio per mancanza o inesattezza dei previsti documenti personali per l'espatrio. I clienti non appartenenti all'U.E. Sono tenuti ad informarsi presso gli uffici consolari dei paesi di destinazione in merito al rilascio di eventuali visti di ingresso richiesti dagli stessi.

ASSICURAZIONE CONTRO LE SPESE DI ANNULLAMENTO E RIMPATRIO

Se non espressamente comprese nel prezzo, è possibile stipulare al momento della prenotazione speciali polizze assicurative contro le spese derivanti dall'annullamento del viaggio, per infortuni e smarrimento bagagli. Sarà altresì possibile stipulare un contratto di assistenza che copra le spese di rimpatrio in caso di incidenti e malattie.

Santa Maria Navarrese e Baunei in Ogliastro
Sardegna...

PRENOTA ORA

Hotel Agugliastra, Santa Maria Navarrese, Baunei

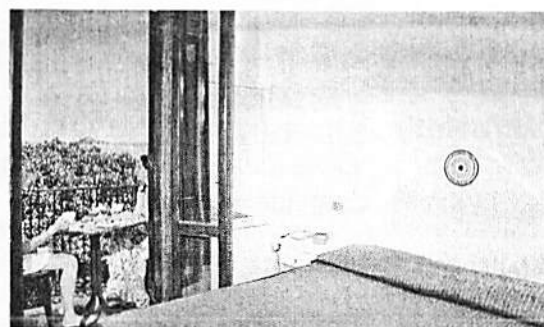
Hotel a Santa Maria Navarrese in Ogliastro.

L'hotel Agugliastra, a circa 50 metri dalla spiaggia, nel cuore di Santa Maria Navarrese, frazione marina di Baunei, ti accoglie il turista con una offerta di alto livello. Tre stelle, 19 camere a pochi metri dal mare d'Ogliastro.



L'Hotel

Hotel Agugliastra apre nel 1964 con la mission di offrire ospitalità a chi ama la



Le Camere

Hotel Agugliastra a Santa Maria Navarrese dispone di 19 camere